

219 во в. ч.

1923

Колл. 256
Дневн. № 301 г.
№ 201. 20 р.
Дневн. № 416

СКОРО-

СШИВАТЕЛЬ

Черноморская САО и Корпус
№ 1507

Бакмаев

Исаак

11.10.1923 г. р.

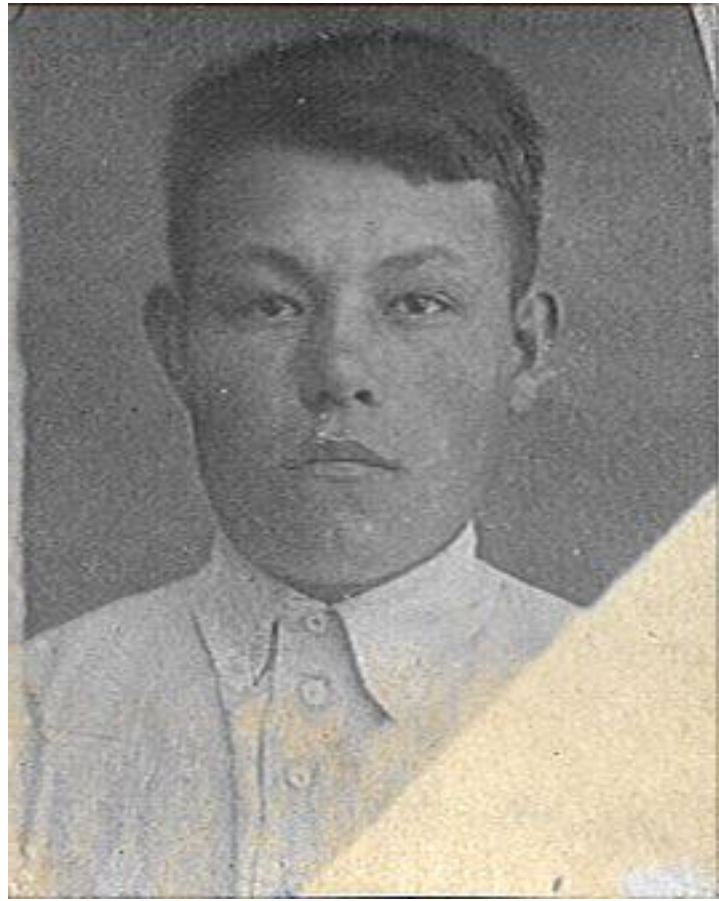
10.11.1939 г.

04.05.1942 г.



Колл. 256
Дневн. № 3
№ 201. 20 р.
Дневн. № 416
Ул. Орлова
7/2 42-09-07

На 31 числе



899

2

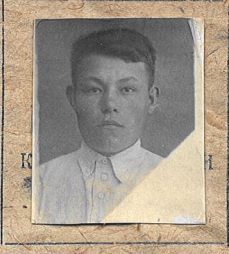
Фамилия

Бенсаяев

Имя и отчество

Исак

Домашний адрес: 2. Дзержвинск пос. (2х3) бар 41 комн 3



ЗАЯВЛЕНИЕ-АНКЕТА

Прошу поинтересоваться в Вып. м.ч. на должность ...

Заполнение всех пунктов обязательно. Писать четко и без помарок. Лица, дающие о себе неверные или неточные сведения, будут привлекаться к ответственности. Для правильного заполнения, прежде чем отвечать на вопросы, подробно ознакомиться со всеми вопросами анкеты

В О П Р О С Ы:

О Т В Е Т Ы:

1. Год и место рождения; село, сельсовет, район, край, город, улица, дом №, кв. № и до какого времени жил.

1903 М.А.С.С.Р. Лидобирский р-он. Белоозерский сельсовет село Белоозерье 90 1934 года.

2. Постоянное место жительства (село, район, край, город, улица, дом №, кв. №) и с какого по какое время жил

2. Дзержвинск пос. (2х3) барак 41 комн 3. С 1934 года по настоящее время.

3. Точно указать сословие или происхождение до революции: из крестьян, мещан, дворян, купцов, духовного звания, воен. сословия и т. д.

из крестьян.

4. Родители

О Т Е Ц

М А Т Ь

а) фамилия, имя и отчество (указать детскую фамилию матери) и возраст

Фришманов Михаил Иванович 59

Мамасва Мария Фроимовна Петровна Петровна 57 лет

б) сословие или происхождение

из крестьян

из крестьян

в) владели ли недвижимым имуществом, каким именно и где

Имел и имел дом М.А.С.С.Р. с/пос. 3-1

Имел и имел дом М.А.С.С.Р. с/пос. 3-1

г) чем занимались до революции (указать конкретно)

Крестьянин

Крестьянин

д) где проживают (точный адрес) и чем занимаются в настоящее время

2. Дзержвинск пос. (2х3) барак 41 комн 3. Белоозерский сельсовет пос. Дзержвинск на Коммунальном пр.

М.А.С.С.Р. Лидобирский р-он Белоозерский сельсовет дер. Белоозерье домашняя хозяйка

4. Ваша профессия и специальность

Слесарь

5) Национальность

Татарин

6. Подданство (гражданство)

С.С.С.Р.

7. Семейное положение (холост, женат, вдов)

Холост

а) фамилия, имя и отчество жены (девушки), мужа, год, место рождения, социальное положение

из крестьян

АВТОБИОГРАФИЯ

Я Бикмаев Исраил Шаматович
родился в семье крестьянина
в 1923 году в с.е. Турсорове Актюб-
инского района И.АССР.

В первоначальной крестьянской школе
начальство татарин. В 1932
я пошел учиться в сельскую
школу не прошед в окончатель-
ную школу, как отец
переехав в г. Фрунзе, 7-9 кл.
и стал работать. Студент я с 1934
в 1934 году поступил учиться
в 3 класс шк. при ЧХЗ И.А.С.

Окончив я пошел учиться в
в начальную, среднюю школу №7
при заводе ЧХЗ. Окончив школу

в 1938 году я переехал в г. Фрунзе
и там работал ЧХЗ И.А.С.

при заводе, недалеко от завода
работал там. На заводе отбывав
срок, поступил работать на
в заводе ЧХЗ работая по
назначению с. Бакка

Исраил Бикмаев 20/12-1923